



Viagem ao fim da democracia



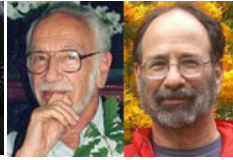
O incrível salto supersónico de Felix Baumgartner



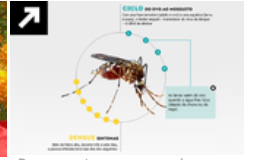
Em contagem decrescente para a versão final do Orçamento para 2013



Quando ter orgasmos passa a ser um pesadelo



Nobel da Economia para Alvin Roth e Lloyd Shapley



Dengue: Ameaças voadoras



Faça aqui o seu [login / registo](#)

RSS

Newsletter

Facebook

- Início **Notícias** VISÃO Portugal VISÃO Solidária Opinião VISÃO Verde VISÃO7 Viagens JL Cinema Blogs Júnior Assine
- Últimas Portugal Desporto Futebol Mundo Economia Sociedade Cultura VISÃO Se7e

Convite aos Leitores: [Deixe aqui a sua Opinião](#) A a Z | VISÃO 1000 | Caravana | Iniciativas | Ricardo Araújo Pereira | Espiral do Tempo | Loja

Página inicial > Última Hora Lusa > Lusa economia > Leite: Agricultores podem perder 80% das ...

# Leite: Agricultores podem perder 80% das ajudas comunitárias com reforma da PAC - estudo

**Top Mais** | Visitados | Comentados | Utilizadores

1. Videos mostram últimas horas de Carlos Castro ...
2. Oiça os cinco sons mais insuportáveis do mundo
3. Quando ter orgasmos passa a ser um pesadelo
4. Pagar para passar à frente na fila

Lusa - Esta notícia foi escrita nos termos do Acordo Ortográfico  
13:33 Ter-Ás, 10 de Julho de 2012

Partilhe este artigo:

Like 0

Lisboa, 10 jul (Lusa) - A reforma da Política Agrícola Comum (PAC) vai ter um impacto "bastante negativo" para os produtores de leite portugueses que podem perder até 80 por cento dos subsídios que atualmente recebem, segundo um estudo da Universidade Católica.

O estudo a que a Lusa teve acesso, elaborado pela Faculdade de Economia e Gestão para a FENALAC (Federação Nacional das Cooperativas de Produtores de Leite), revela um impacto "bastante negativo" em todos os cenários analisados pelos investigadores, sobretudo para as explorações localizadas no Litoral Norte e Centro, que representam dois terços da produção leiteira do continente.

No pior cenário, sem majoração de pagamento base nem introdução de pagamentos ligados à produção, as explorações de leite terão uma quebra da ordem dos 79 por cento nos pagamentos recebidos, que será superior a 85 por cento nas explorações do Litoral Norte e Centro e nas mais intensivas do Sul, já que vai receber mais quem utiliza mais terra.

NA RENTRÉE, NÃO VAI TER DESCULPA PARA NÃO LER A VISÃO

ASSINE POR 3 MESES GRÁTIS MAIS 3 MESES

EXCLUSIVO ASSINATURAS DIGITAIS

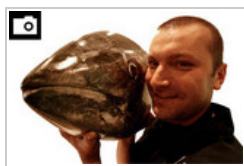
Saiba mais em [expresso.pt/digital](#)



Pagar para passar à frente na fila



Os perigos do açúcar escondido nos alimentos



O grande atum

**Actividade recente**

[Iniciar sessão](#) Tens de ter sessão iniciada no Facebook para veres a actividade recente dos teus amigos.

- Orgias sexuais repletas de sexo cópulas coitos e fornicações**  
132 pessoas recommended isto.
- Criança autista era fechada num saco na escola**  
105 pessoas recommended isto.
- Veja como foi o passeio em cuecas no Metro de Lisboa e no Porto**  
41 pessoas recommended isto.

Plugin social do Facebook

## Artigos da secção Lusa economia ▼

**Nobel/Economia: Prémio distingue "grande nome" na investigação e jovem que "aplicou ideias" - César das Neves**

Comente